

# GUIA DE JOGOS PARA PROFISSIONAIS DA SAÚDE



## TREINO COGNITIVO



**OBJETIVO**



**DOMÍNIOS  
COGNITIVOS**



# OBJETIVO

Apresentar jogos disponibilizados gratuitamente na Play Store e na App Store para a realização de treinos cognitivos em contextos terapêuticos com idosos, abrangendo os domínios cognitivos de atenção, linguagem, funções executivas, memória e habilidades perceptomotoras.

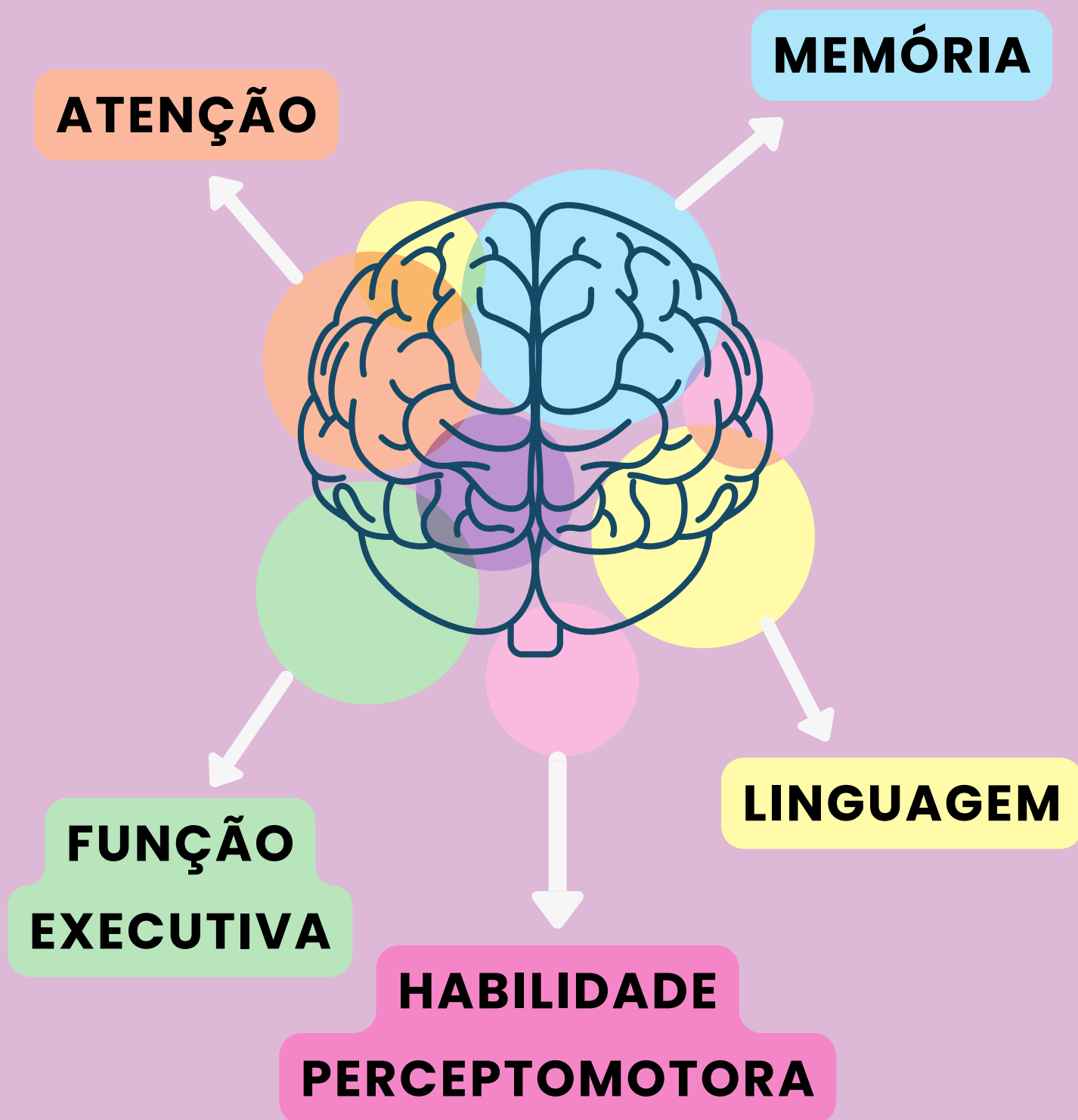


**DOMÍNIOS**



**INÍCIO**

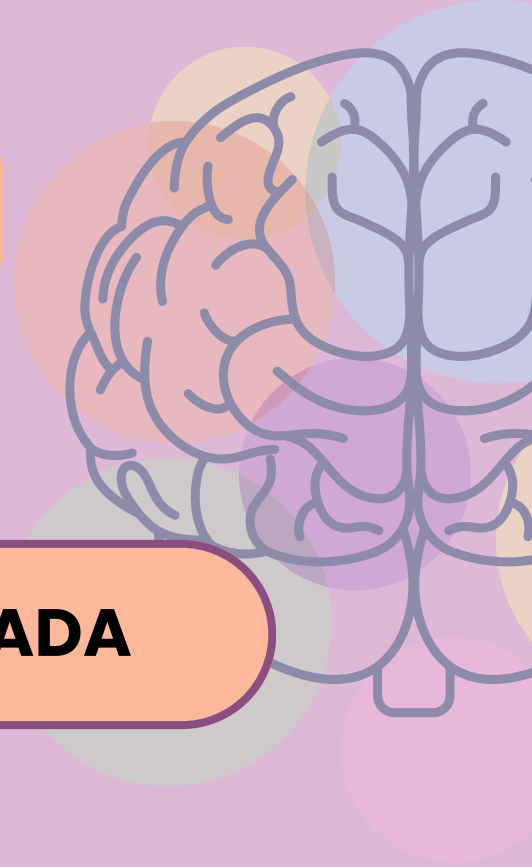
# DOMÍNIOS COGNITIVOS



DOMÍNIOS

INÍCIO

# ATENÇÃO



## ATENÇÃO SUSTENTADA

## ATENÇÃO SELETIVA

## ATENÇÃO DIVIDIDA



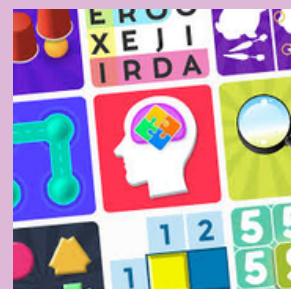
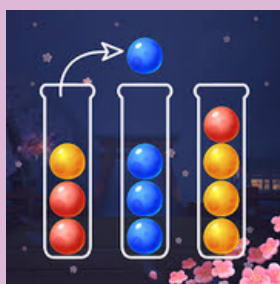
DOMÍNIOS



INÍCIO

# ATENÇÃO SUSTENTADA

Capacidade do cérebro de manter o foco atencional e concentração em uma tarefa por um período prolongado.



ATENÇÃO

DOMÍNIOS

INÍCIO

# ATENÇÃO SELETIVA

Capacidade do cérebro de manter o foco atencional mesmo na presença de estímulos concorrentes e/ou distratores.



ATENÇÃO

DOMÍNIOS

INÍCIO

# ATENÇÃO DIVIDIDA

Capacidade do cérebro de distribuir a atenção entre duas ou mais tarefas simultaneamente, sendo capaz de executar mais de uma ação por vez.



ATENÇÃO

DOMÍNIOS

INÍCIO

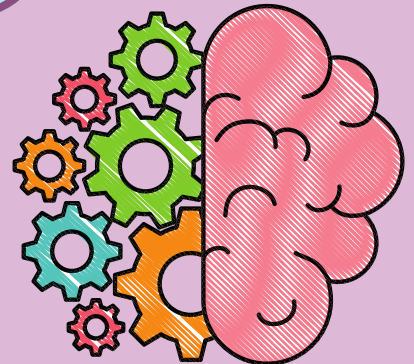
**MEMÓRIA**

**MEMÓRIA DE TRABALHO**

**MEMÓRIA SEMÂNTICA**

**CONDICIONAMENTO CLÁSSICO**

**PRIMING**



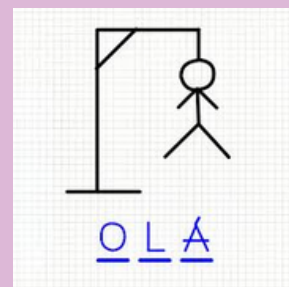
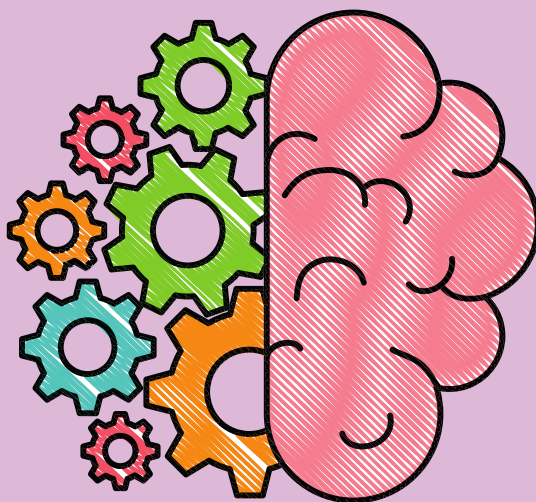
**DOMÍNIOS**



**INÍCIO**

# MEMÓRIA DE TRABALHO

Capacidade do cérebro reter informações e manipulá-las por um curto período de tempo.



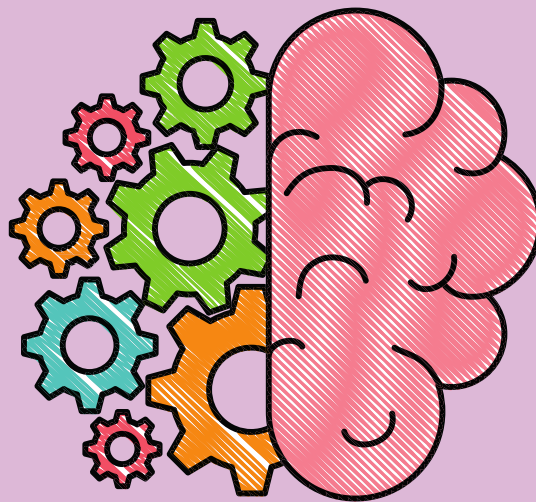
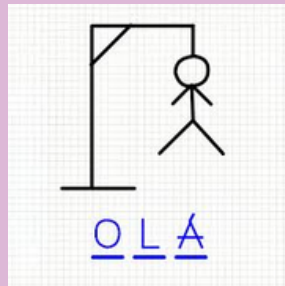
MEMÓRIA

DOMÍNIOS

INÍCIO

# MEMÓRIA SEMÂNTICA

Capacidade do cérebro de armazenar e recordar fatos e conhecimentos gerais.



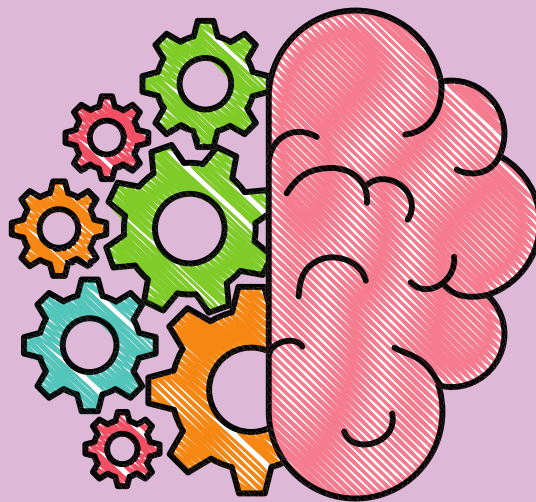
MEMÓRIA

DOMÍNIOS

INÍCIO

# CONDICIONAMENTO CLÁSSICO

São associações entre estímulos e comportamentos, com consequência de recompensa ou punição.



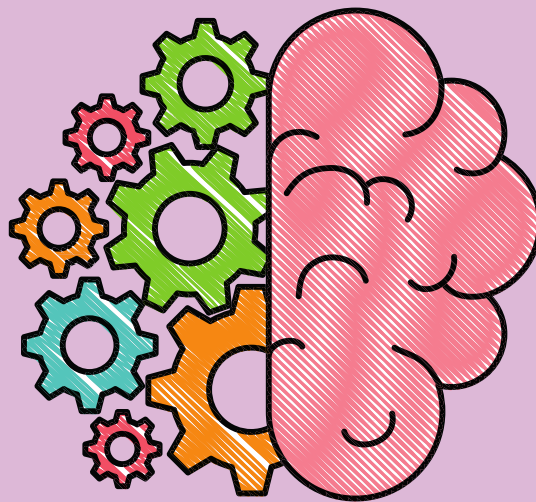
MEMÓRIA

DOMÍNIOS

INÍCIO

# PRIMING

Capacidade de captar uma informação de memória, com indução de pistas e dicas.



MEMÓRIA

DOMÍNIOS

INÍCIO

**LINGUAGEM**

**LINGUAGEM EXPRESSIVA**

**GRAMÁTICA E SINTAXE**

**LINGUAGEM RECEPTIVA**



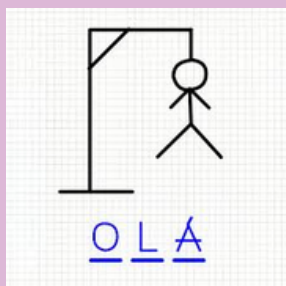
**DOMÍNIOS**



**INÍCIO**

# LINGUAGEM EXPRESSIVA

Capacidade do cérebro de utilizar palavras do vocabulário para nomear objetos, figuras ou ideias.



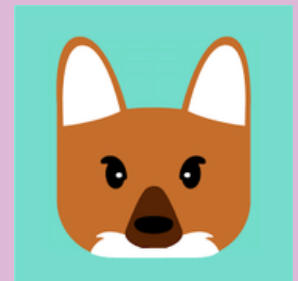
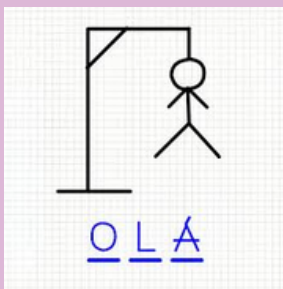
LINGUAGEM

DOMÍNIOS

INÍCIO

# GRAMÁTICA E SINTAXE

Capacidade do cérebro de compreender e organizar corretamente as palavras e frases, seguindo as regras da língua.



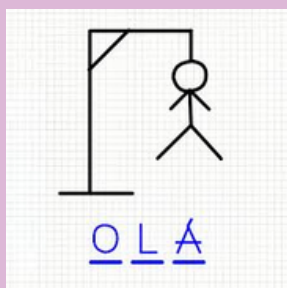
LINGUAGEM

DOMÍNIOS

INÍCIO

# LINGUAGEM RECEPTIVA

Capacidade do cérebro de compreender definições de palavras e identificar objetos, incluindo estímulos animados e inanimados.



[LINGUAGEM](#)

[DOMÍNIOS](#)

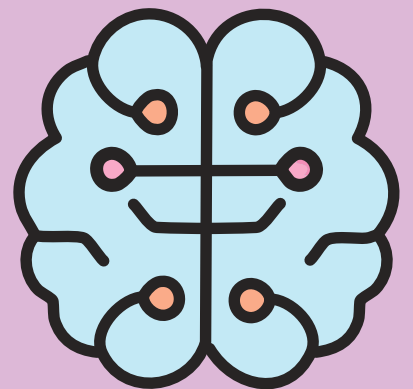
[INÍCIO](#)

# HABILIDADE PERCEPTOMOTORA

PERCEPÇÃO VISUAL

VISUOCONSTRUTIVA

GNOSIA



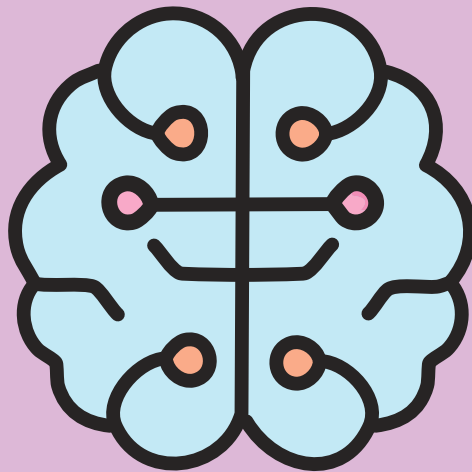
DOMÍNIOS



INÍCIO

# PERCEPÇÃO VISUAL

Capacidade de perceber, comparar e entender imagens, reconhecendo diferenças e identificando figuras.



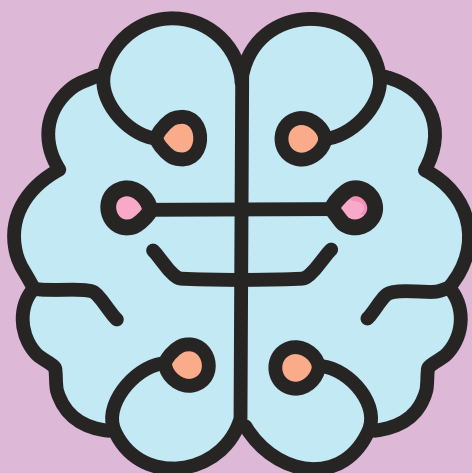
PERCEPTOMOTORA

DOMÍNIOS

INÍCIO

# VISUOCONSTRUTIVA

Capacidade de reunir itens com necessidade de coordenação dos olhos-mãos.



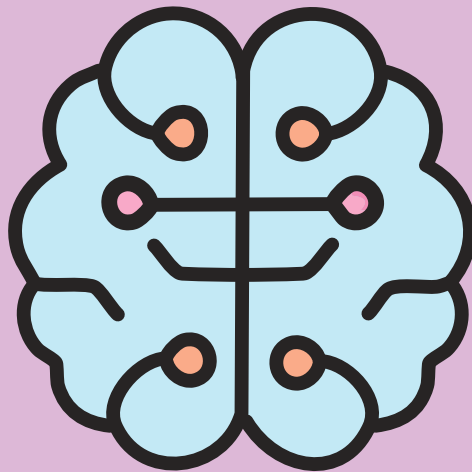
PERCEPTOMOTORA

DOMÍNIOS

INÍCIO

# GNOSIA

Capacidade do cérebro de reconhecer e identificar formas e cores.



PERCEPTOMOTORA

DOMÍNIOS

INÍCIO

# **FUNÇÃO EXECUTIVA**

A stylized illustration of a human brain in shades of blue and purple, positioned in the upper right corner of the page.

**PLANEJAMENTO**

**TOMADA DE DECISÃO**

**MEMÓRIA DE TRABALHO**

**RESPOSTA FEEDBACK**

**FLEXIBILIDADE  
MENTAL/COGNITIVA**

**SUBSTITUIÇÃO DE  
HÁBITOS/INIBIÇÃO**



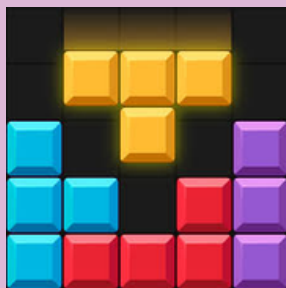
**DOMÍNIOS**



**INÍCIO**

# PLANEJAMENTO

Capacidade do cérebro de organizar um plano de ação e estratégias para executar uma tarefa.



FUNÇÃO EXECUTIVA

DOMÍNIOS

INÍCIO

# TOMADA DE DECISÃO

Capacidade do cérebro de desempenhar tarefas diante de escolha entre alternativas, com base em processos decisórios.



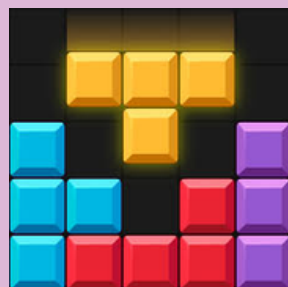
**FUNÇÃO EXECUTIVA**

**DOMÍNIOS**

**INÍCIO**

# MEMÓRIA DE TRABALHO

Capacidade do cérebro de reter informações por curto períodos e manipulá-las mentalmente.



FUNÇÃO EXECUTIVA

DOMÍNIOS

INÍCIO

# RESPOSTA FEEDBACK

Capacidade do cérebro de utilizar a crítica e feedback para compreender regras e solucionar um problema.



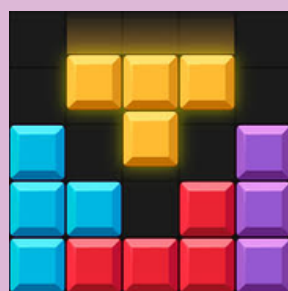
FUNÇÃO EXECUTIVA

DOMÍNIOS

INÍCIO

# FLEXIBILIDADE MENTAL/COGNITIVA

Capacidade do cérebro de alternar entre dois conceitos, tarefas ou regras de resposta, escolhendo a mais eficiente.



FUNÇÃO EXECUTIVA

DOMÍNIOS

INÍCIO

# SUBSTITUIÇÃO DE HÁBITOS/INIBIÇÃO

Capacidade do cérebro de ignorar os estímulos irrelevantes ou suprimir as reações irrelevantes enquanto desempenha uma tarefa.



FUNÇÃO EXECUTIVA

DOMÍNIOS

INÍCIO



# DESCRIÇÃO DOS JOGOS

DOMÍNIOS



INÍCIO

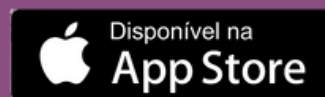
# 3 TILES



As peças aparecem empilhadas ou parcialmente escondidas, sendo necessário limpar o tabuleiro combinando três peças iguais.

## TREINE TAMBÉM:

Atenção seletiva | Planejamento  
Tomada de decisão | Memória de trabalho | Resposta  
feedback | Flexibilidade cognitiva | Substituição de  
hábitos | Percepção visual | Gnosia



ATENÇÃO

F. EXECUTIVA

MEMÓRIA

PERCEPTOMOTORA

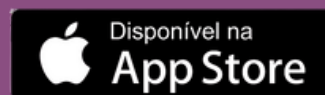
# WOW



Trabalhar o vocabulário e a ortografia para estimular o raciocínio linguístico em forma de entretenimento, combinando cruzadinhas e formação de palavras.

## TREINE TAMBÉM:

Atenção sustentada | Linguagem expressiva |  
Planejamento | Tomada de decisão |  
Memória de trabalho | Resposta feedback |  
Substituição de hábitos | Flexibilidade mental |  
Memória semântica | Percepção visual | Gnosia



ATENÇÃO

LINGUAGEM

F.  
EXECUTIVA

MEMÓRIA

PERCEPTO  
MOTORA

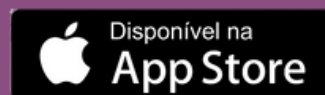
# SUDOKU



Estimular raciocínio lógico sem a necessidade de realizar cálculos matemáticos complexos.

## TREINE TAMBÉM:

Atenção sustentada | Atenção seletiva |  
Tomada de decisão | Memória de trabalho |  
Resposta feedback | Flexibilidade mental |  
Percepção visual | Gnosia



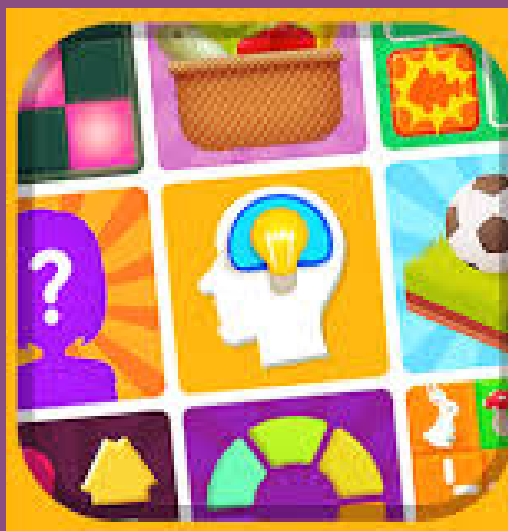
**F. EXECUTIVA**

**ATENÇÃO**

**PERCEPTOMOTORA**

# TREINE SEU CÉREBRO

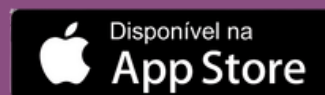
## MEMÓRIA



Coleção de jogos com o objetivo estimular a cognição através de tarefas.

### TREINE TAMBÉM:

Atenção sustentada | Atenção seletiva |  
Tomada de decisão | Resposta feedback |  
Substituição de hábitos | Memória semântica |  
Priming | Percepção visual | Gnosia



MEMÓRIA

ATENÇÃO

F. EXECUTIVA

PERCEPTOMOTORA

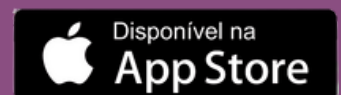
# BLOCKY QUEST



Arrastar peças de blocos geometricamente diferentes para um quadro e preencher linhas ou colunas completas de blocos.

## TREINE TAMBÉM:

Atenção sustentada | Atenção seletiva |  
Tomada de decisão | Memória de trabalho |  
Resposta feedback | Substituição de hábitos |  
Flexibilidade mental | Percepção visual |  
Visuoconstrutiva | Gnosia



**F. EXECUTIVA**

**ATENÇÃO**

**MEMÓRIA**

**PERCEPTOMOTORA**

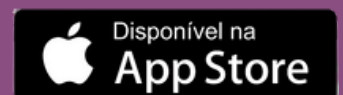
# TREINE SEU CÉREBRO



Coleção de jogos com o objetivo estimular a memória através de tarefas.

## TREINE TAMBÉM:

Memória de trabalho | Flexibilidade mental |  
Memória semântica | Condicionamento clássico |  
Priming | Gnosia



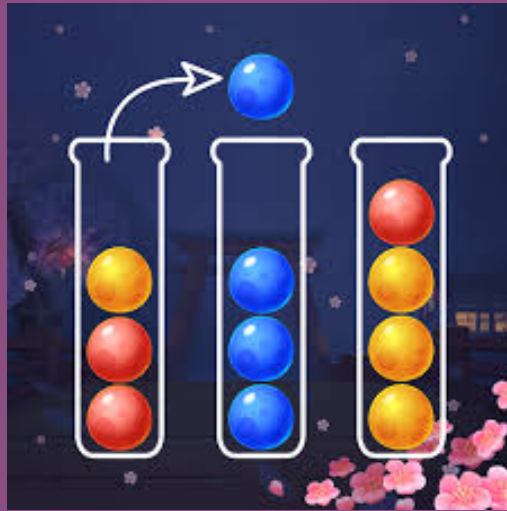
ATENÇÃO

F. EXECUTIVA

MEMÓRIA

PERCEPTOMOTORA

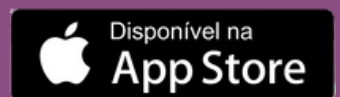
# BALL SORT



Organizar as bolas coloridas para que cada recipiente contenha apenas bolas de uma única cor, respeitando o limite de espaço de cada recipiente.

## TREINE TAMBÉM:

Atenção seletiva | Planejamento |  
Tomada de decisão | Memória de trabalho |  
Resposta feedback | Flexibilidade mental |  
Priming | Percepção visual | Gnosia



**ATENÇÃO**

**F. EXECUTIVA**

**MEMÓRIA**

**PERCEPTOMOTORA**

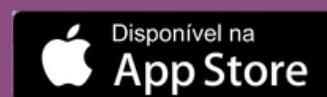
# GEOMETRY DASH LITE



Levar o ícone controlável do início ao fim de cada nível, superando obstáculos sem bater neles.

## TREINE TAMBÉM:

Memória de trabalho |  
Resposta feedback | Flexibilidade mental



ATENÇÃO

F. EXECUTIVA

PERCEPTOMOTORA

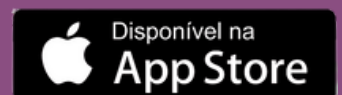
# CAÇA-PALAVRAS



Encontrar todas as palavras escondidas em uma grade de letras.

## TREINE TAMBÉM:

Atenção seletiva | Tomada de decisão  
| Memória de trabalho | Substituição de hábitos |  
Percepção visual | Gnosia



ATENÇÃO

F. EXECUTIVA

PERCEPTOMOTORA

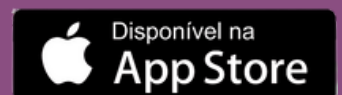
# FLOW FREE



Conectar pares de pontos da mesma cor usando caminhos contínuos, preenchendo todo o tabuleiro sem que as linhas se cruzem ou se sobreponham.

## TREINE TAMBÉM:

Atenção sustentada | Atenção seletiva |  
Tomada de decisão | Memória de trabalho |  
Resposta feedback | Substituição de hábitos |  
Flexibilidade mental | Percepção visual



**F. EXECUTIVA**

**ATENÇÃO**

**MEMÓRIA**

**PERCEPTOMOTORA**

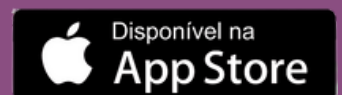
# SUBWAY SURFERS



Correr o maior tempo possível desviando de obstáculos, trens e barreiras, enquanto coleta moedas, sem ser capturado pelo inspetor.

## TREINE TAMBÉM:

Atenção seletiva | Planejamento |  
Memória de trabalho | Resposta feedback |  
Substituição de hábitos | Flexibilidade mental |  
Condicionamento clássico | Percepção visual



ATENÇÃO

F. EXECUTIVA

MEMÓRIA

PERCEPTOMOTORA

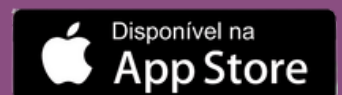
# MESTRE DA LÓGICA 1



Analisar situações, identificar padrões e escolher a solução correta para avançar de nível.

## TREINE TAMBÉM:

Atenção sustentada | Atenção seletiva |  
Tomada de decisão | Memória de trabalho |  
Percepção visual



ATENÇÃO

F. EXECUTIVA

PERCEPTOMOTORA

# TREINE SEU CÉREBRO

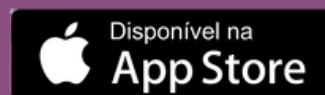
## ATENÇÃO



Coleção de jogos com o objetivo estimular a cognição através de tarefas.

### TREINE TAMBÉM:

Tomada de decisão | Resposta feedback |  
Percepção visual



ATENÇÃO

F. EXECUTIVA

PERCEPTOMOTORA

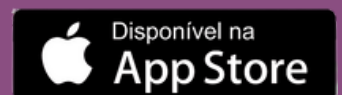
# FRUIT NINJA



Cortar o maior número de frutas, evitando bombas, para acumular pontos e completar desafios.

## TREINE TAMBÉM:

Tomada de decisão | Resposta feedback |  
Substituição de hábitos | Percepção visual



ATENÇÃO

F. EXECUTIVA

PERCEPTOMOTORA

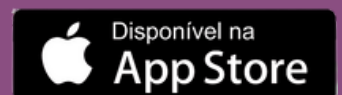
# CODY CROSS



Resolver palavras cruzadas a partir de dicas.

## TREINE TAMBÉM:

Atenção sustentada | Atenção seletiva |  
Resposta feedback



LINGUAGEM

ATENÇÃO

F. EXECUTIVA

MEMÓRIA

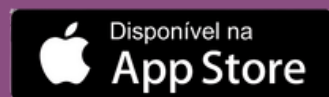
# CÉREBRO ATIVO



Estimular e fortalecer as funções cognitivas, como memória, atenção, concentração e raciocínio lógico, por meio de desafios interativos.

## TREINE TAMBÉM:

Atenção seletiva | Tomada de decisão |  
Memória de trabalho | Resposta feedback |  
Substituição de hábitos | Flexibilidade mental |  
Memória semântica | Priming | Percepção visual |  
Visuoconstrutiva | Gnosia



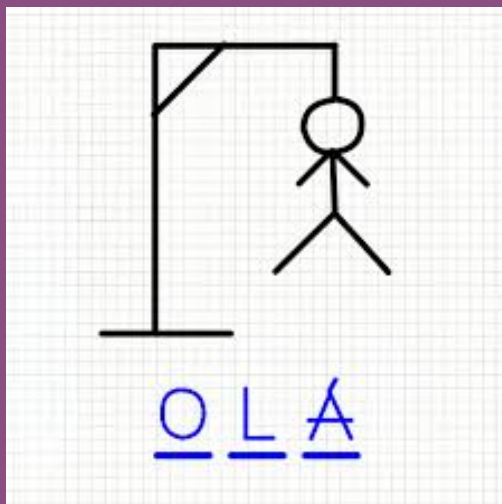
**ATENÇÃO**

**F. EXECUTIVA**

**MEMÓRIA**

**PERCEPTOMOTORA**

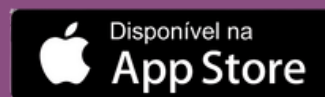
# JOGO DA FORÇA



Adivinhar palavras ou frases escolhendo letras uma a uma, com o objetivo de descobrir a palavra antes que o desenho seja completado.

## TREINE TAMBÉM:

Atenção sustentada | Atenção seletiva |  
Memória de trabalho | Resposta feedback |  
Substituição de hábitos | Flexibilidade mental |  
Percepção visual



LINGUAGEM

ATENÇÃO

F.  
EXECUTIVA

MEMÓRIA

PERCEPTO  
MOTORA

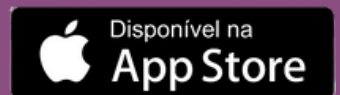
# GRAMATIKÊ



Resolver desafios gramaticais, responder perguntas e completar atividades relacionadas às regras da língua portuguesa.

## TREINE TAMBÉM:

Atenção sustentada | Linguagem receptiva |  
Tomada de decisão | Resposta feedback |  
Memória semântica



LINGUAGEM

ATENÇÃO

F. EXECUTIVA

MEMÓRIA

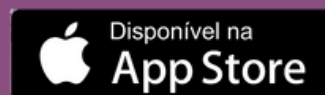
# HEXA JIGSAW PUZZLE



Encaixar peças hexagonais corretamente para formar imagens ou padrões completos.

## TREINE TAMBÉM:

Atenção sustentada | Atenção seletiva |  
Planejamento | Tomada de decisão |  
Memória de trabalho | Resposta feedback |  
Flexibilidade mental | Priming



PERCEPTOMOTORA

ATENÇÃO

F. EXECUTIVA

MEMÓRIA

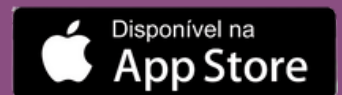
# TRIVIA 360



Responder a perguntas de múltipla escolha sobre diferentes assuntos, escolhendo a alternativa correta entre as opções apresentadas.

## TREINE TAMBÉM:

Atenção sustentada | Atenção seletiva |  
Tomada de decisão | Resposta feedback |  
Flexibilidade mental | Memória de trabalho |  
Gnosia



LINGUAGEM

ATENÇÃO

F.  
EXECUTIVA

MEMÓRIA

PERCEPTO  
MOTORA

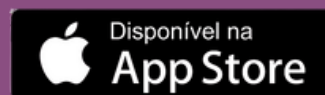
# 4 FOTOS 1 PALAVRA



Descobrir a palavra que relaciona as quatro imagens apresentadas.

## TREINE TAMBÉM:

Atenção sustentada | Atenção seletiva |  
Planejamento | Tomada de decisão |  
Memória de trabalho | Resposta feedback |  
Flexibilidade mental | Percepção visual | Gnosia



LINGUAGEM

ATENÇÃO

F.  
EXECUTIVA

MEMÓRIA

PERCEPTO  
MOTORA

# GUIA DE JOGOS PARA PROFISSIONAIS DA SAÚDE

**REALIZAÇÃO: EDUARDA CARVALHO  
NOVAES MOREIRA**

**SUPERVISÃO:  
CLARICE TANAKA  
DEISE FERREIRA DA SILVA  
TAMIRES ALVES MARTINS**

**2026**

